



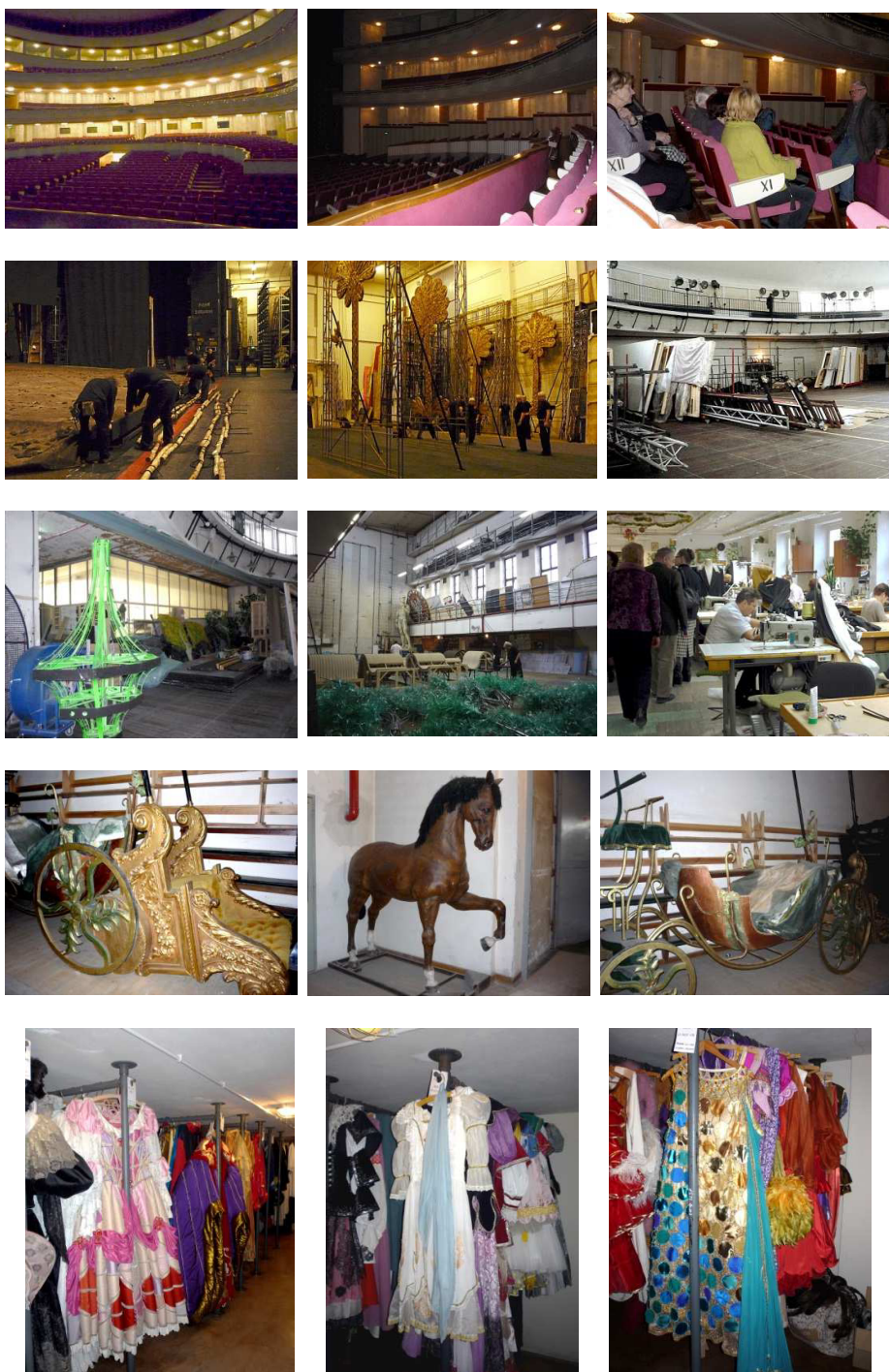
Teatr Wielki

Dnia 29 stycznia 2013 roku słuchacze UTW PW zwiedzili zaplecze Teatru Wielkiego w Warszawie. Pracownik Teatru Wielkiego oprowadził nas po wszystkich najważniejszych pomieszczeniach na zapleczu Teatru i opowiedział o zespole ludzi pracujących nad przygotowaniem każdego spektaklu.

Zwiedziliśmy scenę, na której ustawiane są dekoracje i występują artyści. Scena jest znacznie większa od widowni i ma bardzo duże po bokach dodatkowe pomieszczenia, gdzie są ustawiane dekoracje do kolejnych scen w danym spektaklu.

Zwiedzaliśmy m.in. pracownię dekoratorską, stolarską, malarską i krawiecką, a także pomieszczenia dla artystów, gdzie odbywają się próby. Szczególnie podobał się wszystkim magazyn strojów, w którym zgromadzone piękne stroje artystów, występujących w spektaklach operowych i baletcie.

Poniżej zamieszczamy zdjęcia z tej interesującej wycieczki, którą zorganizował Samorząd UTW PW



Zdjęcia i tekst Maria Łańcucka